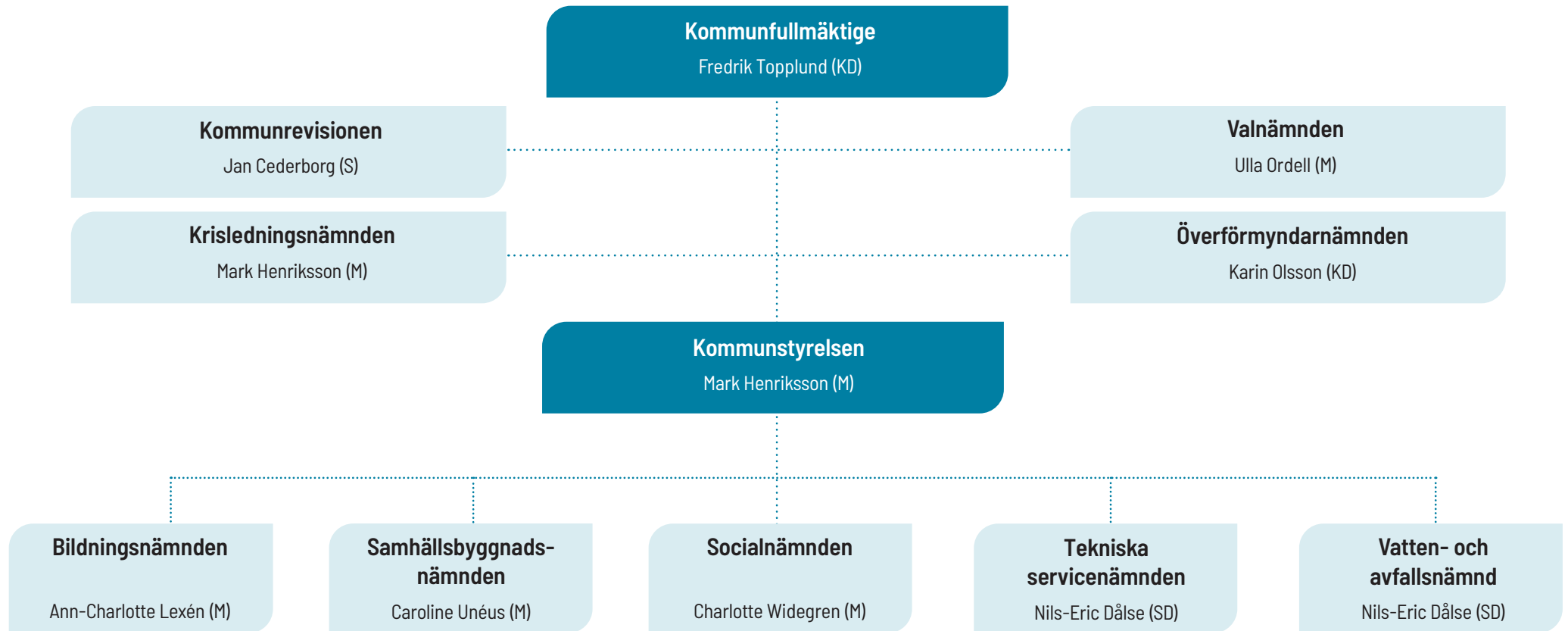


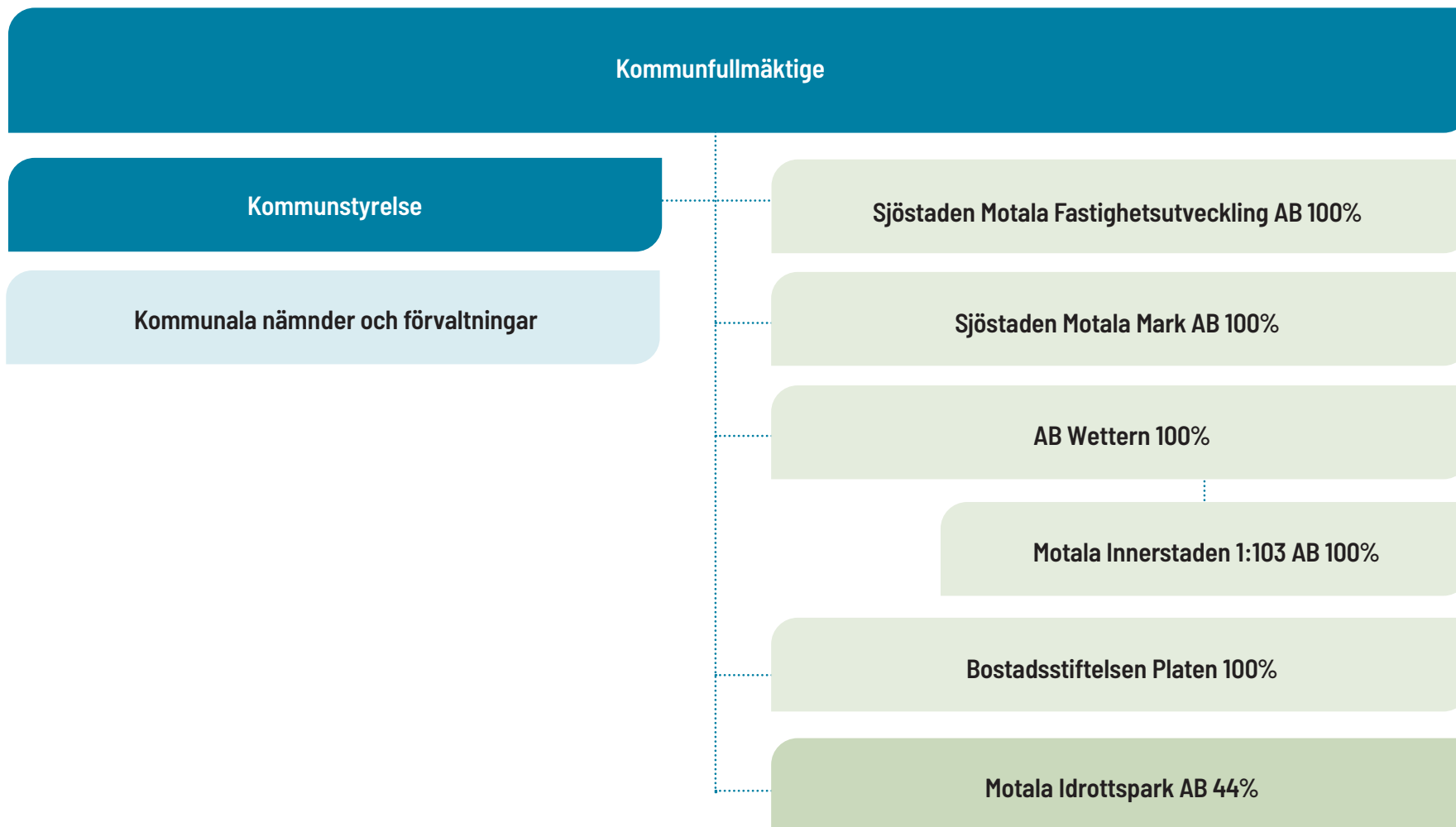
# Motala kommuns organisation



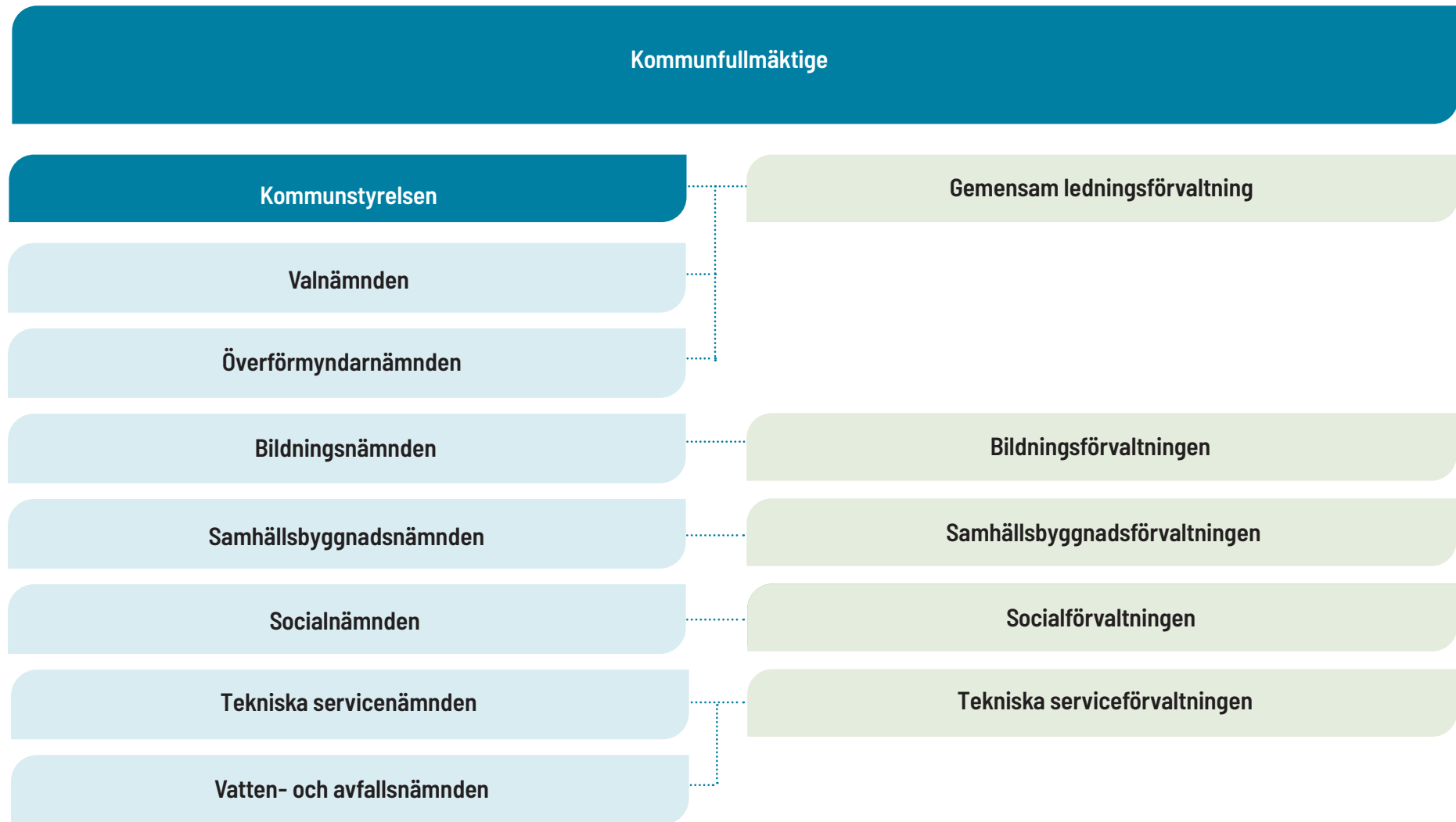
# Politisk organisation



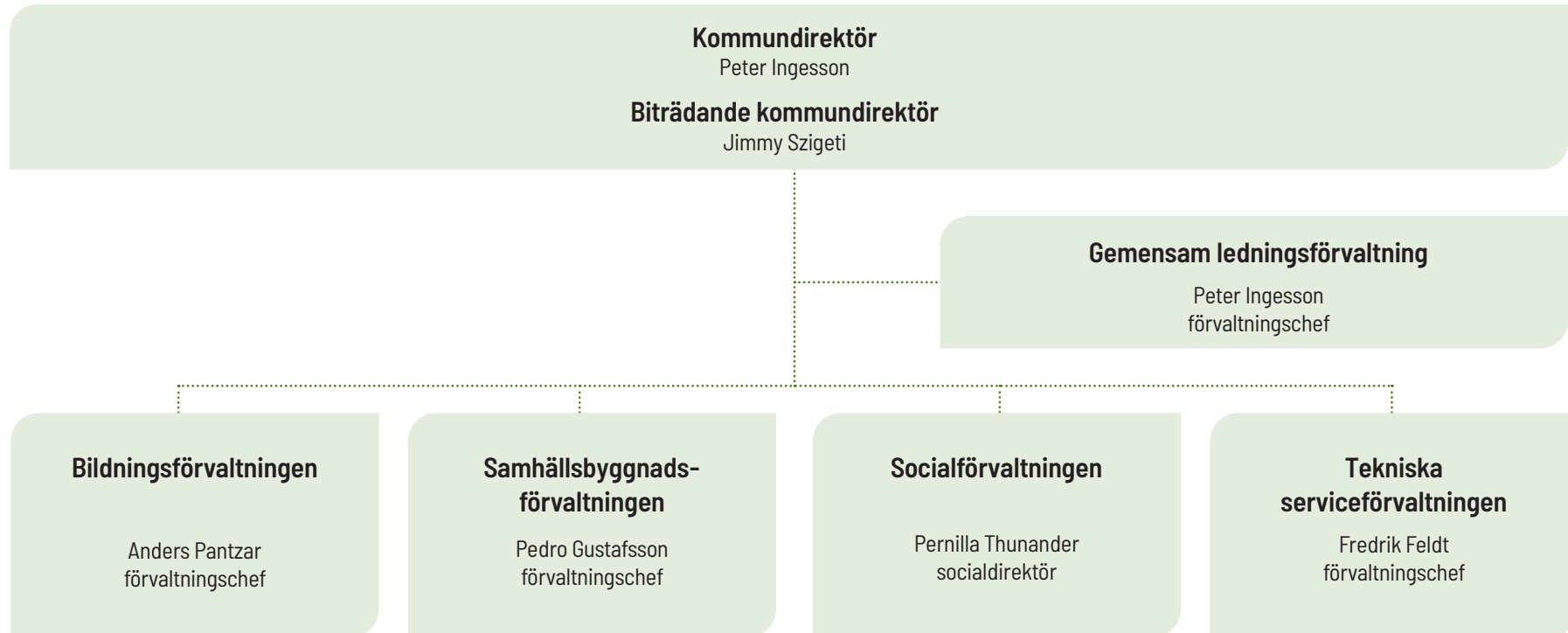
# Kommunkoncernen



# Nämnder och förvaltningar



# Tjänstemannaorganisation



# Gemensam ledningsförvaltning

Förvaltningschef / kommundirektör

Peter Ingesson

Biträdande förvaltningschef

Therése Hjälmoth

## Verksamhetsstöd

**Strategisk samhällsplanering**

Hanna Hammarlund  
Verksamhetschef

**Mark- och exploatering**

Christine Stafström  
Mark- och exploateringschef

**Plan och bygg**

Sani Muric  
enhetschef

**Digitalisering/  
Beredningsstöd**

Ambjörn Lindqvist  
Verksamhetschef  
**Stadsnät, process- och organisationsutveckling**

**IT**

Pia Sandström  
IT-chef

**Upphandling**

Stefan Johansson  
Upphandlingschef

**Administration**

Mikaela Högdevall  
Administrativ chef  
**Kansli, Arkiv  
Vaktmästeri**

**Överförmyndar-  
kansli**

Annelie Willén  
Enhetschef

**HR**

Filip Kronhed  
HR-chef

**Lön**

Åsa Almsin  
Lönechef

**Planering och uppföljning**

Therése Hjälmoth  
Planerings- och uppföljningschef

**Redovisning**

Josefin Leoo  
Redovisningschef

**Kommunikation**

Sofia Löf  
Kommunikationschef  
**Servicecenter**

**Säkerhet och trygghet**

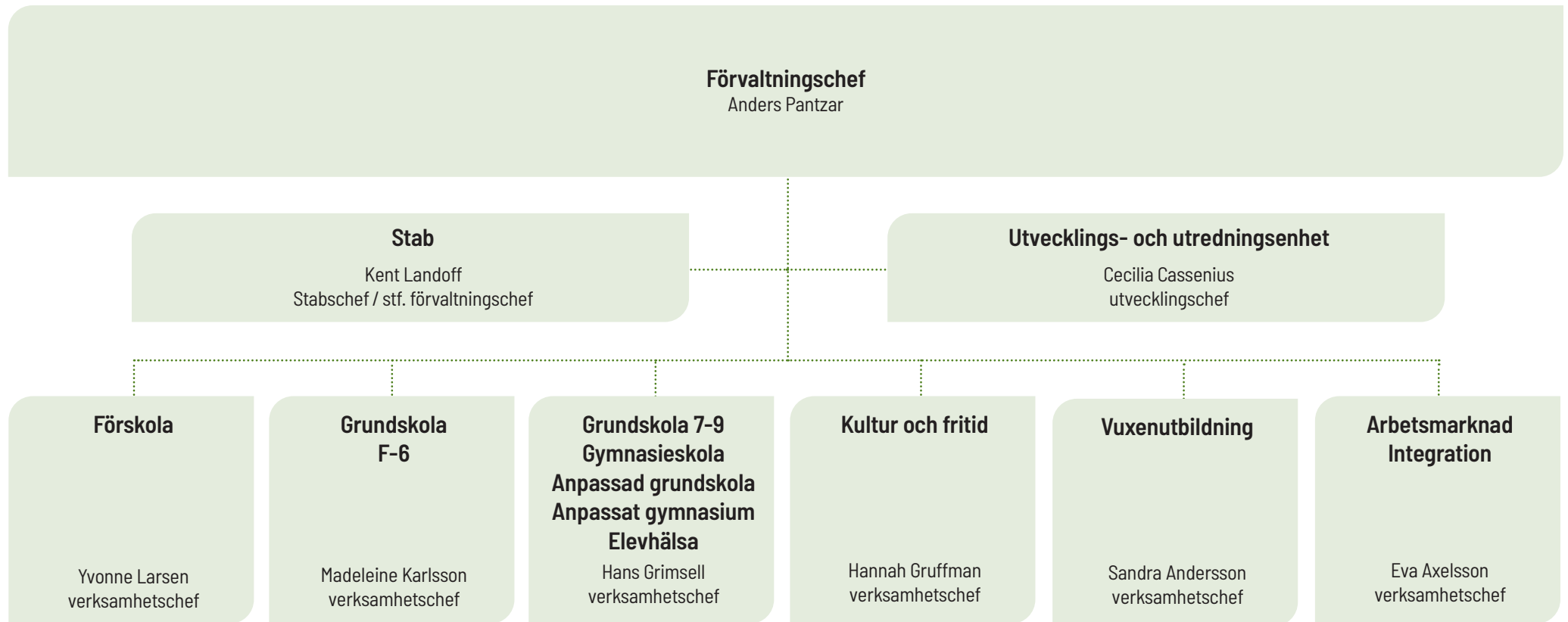
Jimmy Szigeti  
Biträdande kommundirektör

**Stöd och utveckling**

Anette Wristel  
enhetschef



# Bildningsförvaltningen



# Bildningsförvaltningen - förskola

**Förskola**  
Yvonne Larsen  
verksamhetschef

## Norr

### Enhet Bråstorp

Erica Rylander, rektor  
Skogsgläntan  
Västra Bråstorp  
Bråstorp  
Ekenäs

### Enhet Karlslund

Carina Ekholm, rektor  
Björkelund  
Syrengatan  
Karlslund  
Öppna förskolan

## Söder

### Enhet Slottet

Karin Wik, rektor  
Lustigkulle  
Varv  
Fågelsta

### Enhet Kanalbanken

Maria Persson, rektor  
Myran  
Charlottenborg  
Slottsgränd  
Götgatan

### Enhet Brinken

Anna Karmskog, rektor  
Verkstadsön  
Parken  
Kärrbacken  
Strömmen

## Öster

### Enhet Husby

Marianne Sjöo-Laisio, rektor  
Skogslyckan  
Eken  
Näktergalen

### Enhet Boberg

Helene Wettergren, rektor  
Österstad  
Fornåsa  
Klockrike

### Enhet Rödluvan

Christel Runesson, rektor  
Dansäter  
Hällalund  
Rödluvan  
Dagbarnvårdare och  
Dygnet runt verksamhet

## Väster

### Enhet Råsnäs

Katharina Wigren, rektor  
Råsnäs

### Enhet Marieberg

Ann-Louise Kaliff, rektor  
Trollsländan  
Gustavsvik  
Marieberg

### Enhet Smedsby

Annika Johansson, rektor  
Godegård  
Nykyrka  
Smedsby  
Solsätter  
Rödbäcken

## Centrum

### Enhet Bondebacka

Linda Månsson, rektor  
Ekparken  
Bondebacka

### Enhet Mossen

Helene Eriksson, rektor  
Sagomossen

### Enhet Baltzar

Åsa Malmberg, rektor  
Vättern  
Bergsätter



# Bildningsförvaltning

## verksamhetsområde grundskola / anpassad grundskola

**Madeleine Karlsson**  
verksamhetschef F-6

**Hans Grimsell**  
verksamhetschef 7-9 / grundsärskola / gymnasium

**Elevhälsan**  
Jessica Vesterlund, elevhälsochef

### Norr

#### Bråstorp F-6

Elisabeth Sjöväg, rektor

#### Karlslund F-3

Catja Hoflin Winther, rektor

#### Skolgårda F-6

Linda Hellberg, rektor

#### Skolgårda 7-9

Annelie Linnér, rektor

### Söder

#### Fågelsta F-6

Catja Hoflin Winther, rektor

#### Ekenäs F-6

Anna-Karin Höjer, rektor

#### Södra F-6

Christina Turesson, rektor

#### Södra 7-9

Mikael Rehnstrand, rektor

### Öster

#### Bergvalla F-6

Kathrin Thomas, rektor

#### Dansäter F-6/Österstad F-3

Dennis Ekstrand, rektor

#### Fornåsa F-6/Klockrike F-6

Maria Nordenberg, rektor

#### Tjällmo F-6

Åsa Grundström, rektor

#### Hälla 7-9

Christian Lindholm, rektor

### Väster

#### Godegård F-6

Åsa Grundström, rektor

#### Marieberg F-3

Anette Hanning, rektor

#### Marieberg 4-6

Anna Malmgren, rektor

#### Marieberg

#### Anpassad grundskola F-9

Erika Saliba Forsgren, rektor  
Mohammed Alhabib, rektor

#### Marieberg 7-9

Helena Mellberg, rektor

#### Högerkroken su-grupp

Pia Aronsson, enhetschef

#### Nykyrka F-6

Karin Kellander, rektor

### Centrum

#### Smedsby F-6

Karin Kellander, rektor

#### Norra: F-1 samt Bryggan skola

Mathias Strand, rektor

#### Norra 2-6

Henrik Streng, rektor

#### Vättern F-3

Lotta Stråhlin, rektor

#### Vättern 4-6

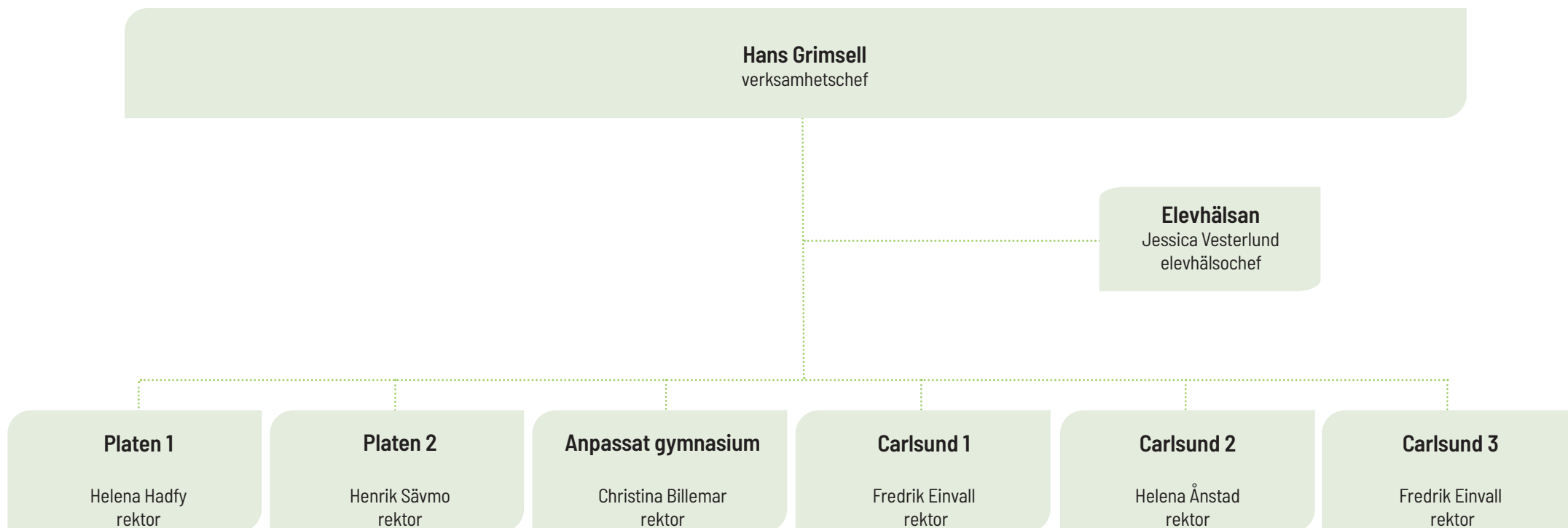
Marie Johansson, rektor

#### Zederslund 7-9

Daniel Rask, rektor



# Bildningsförvaltning verksamhetsområde gymnasieutbildning



# Bildningsförvaltning

## verksamhetsområde vuxenutbildning

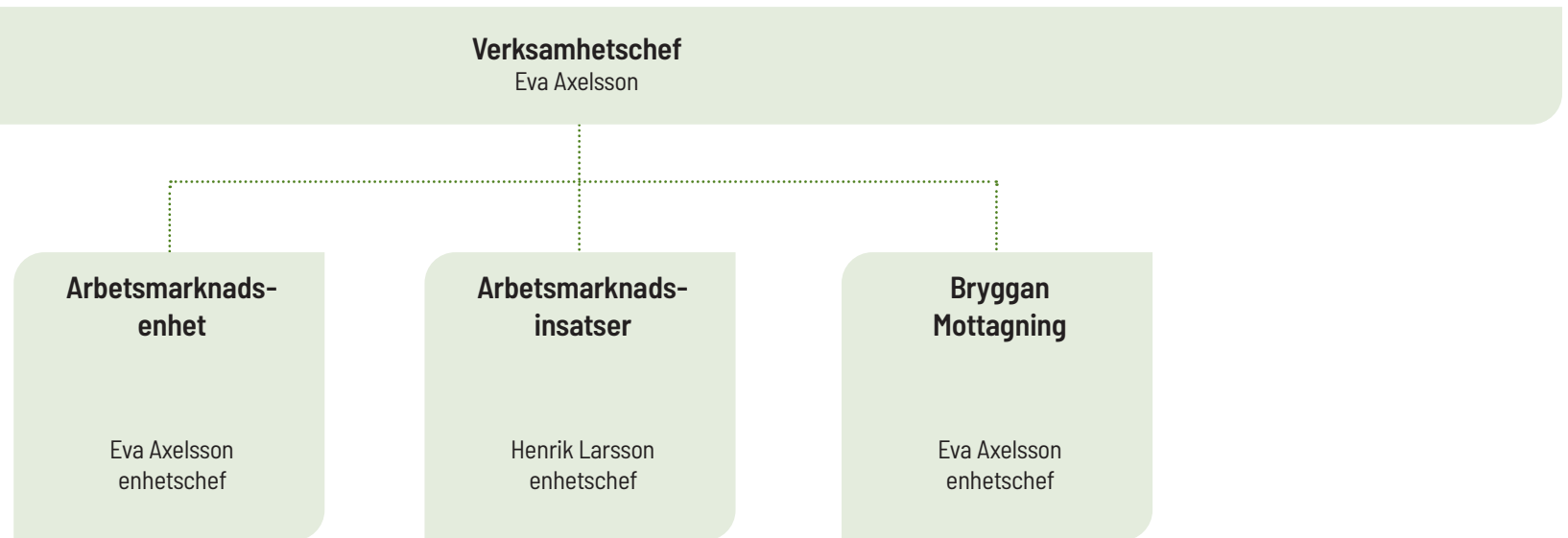
**Nicklas Helander**  
verksamhetschef

Marlene Axby  
rektor

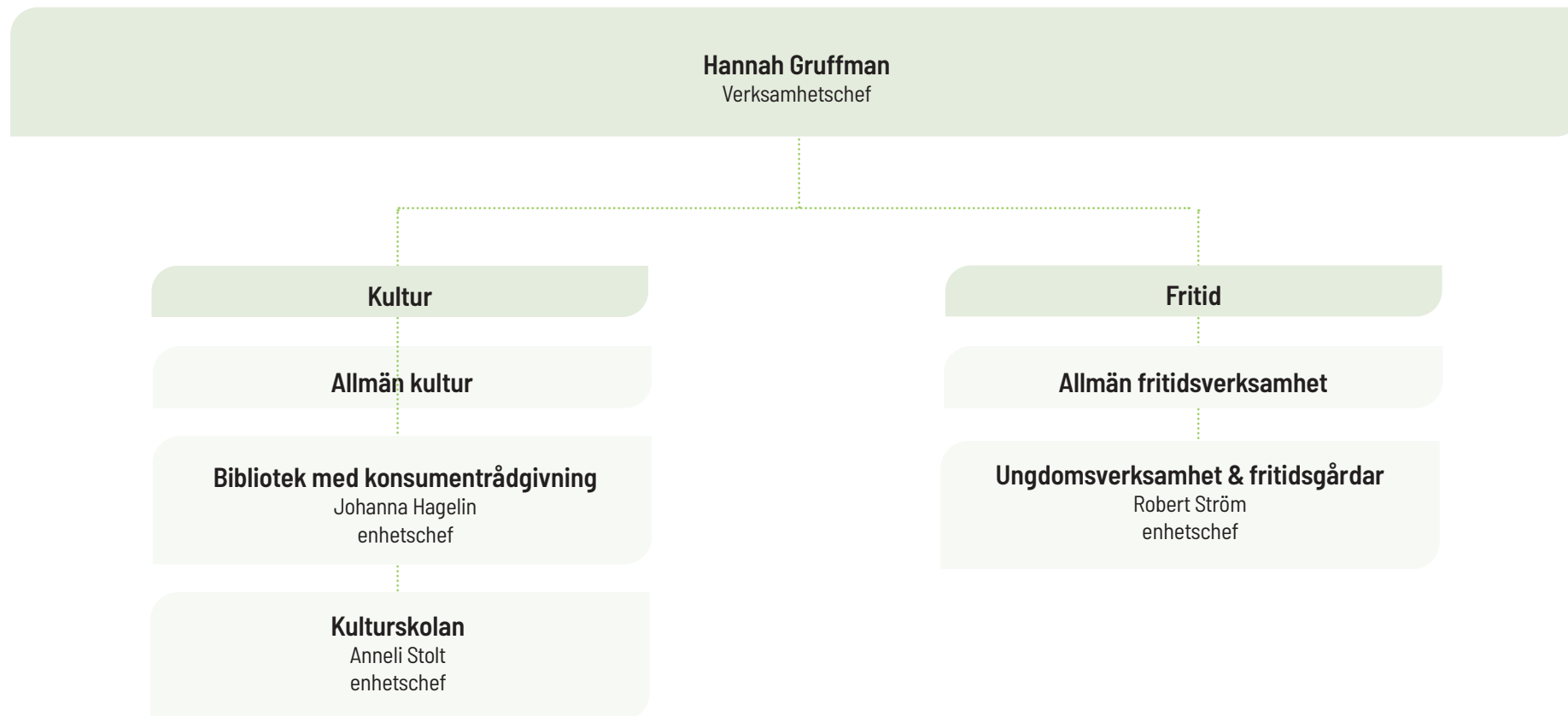
**SFI**  
Anna Pedersen  
rektor

# Bildningsförvaltningen

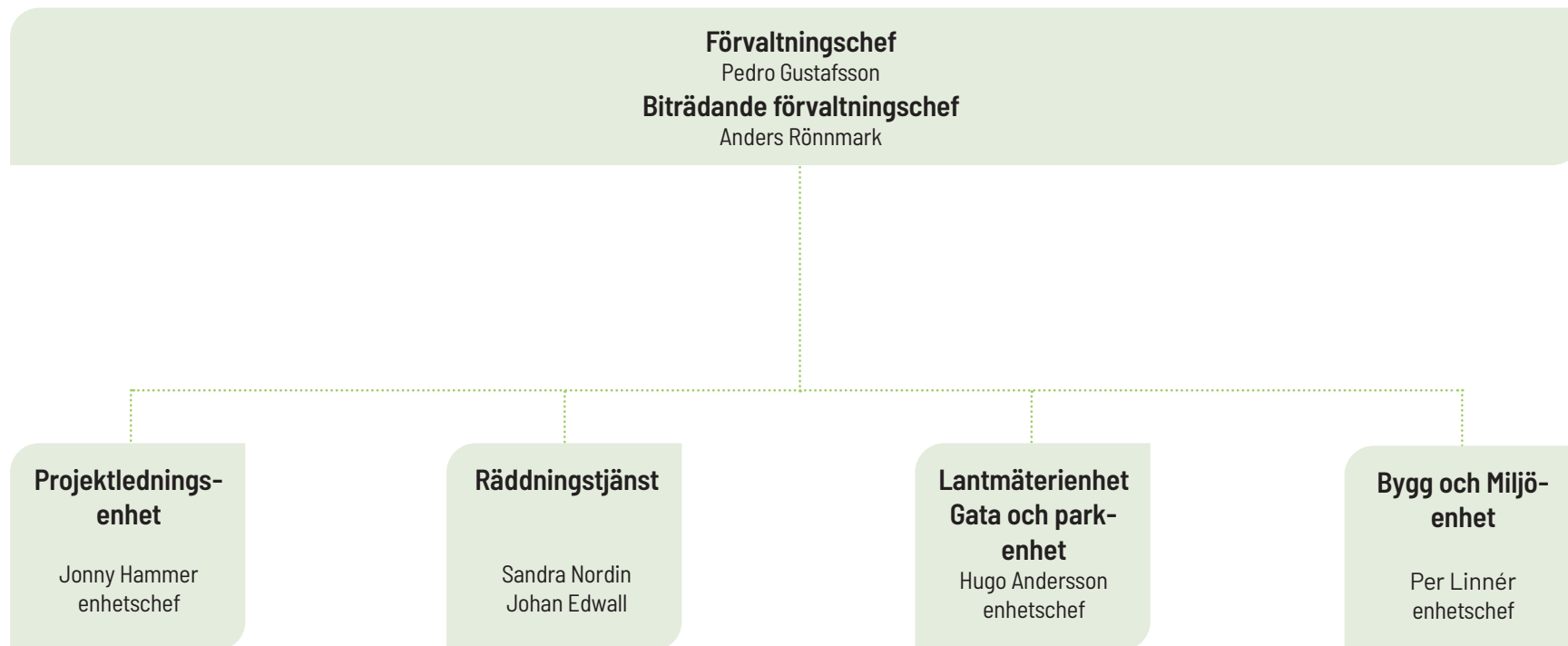
## verksamhetsområde arbetsmarknad / integration



# Bildningsförvaltning - Verksamhetsområde kultur och fritid



# Samhällsbyggnadsförvaltningen



# Socialförvaltningen

## Socialdirektör

Pernilla Thunander

## Biträdande förvaltningschef

Theres Sandstedt Johanson

## Stab

Theres Sandstedt Johanson  
biträdande förvaltningschef

### Individ- och familjeomsorg

Per-Olof Andersson  
verksamhetschef

### Utredning, stöd och tillstånd

Sofia Sjöstrand  
verksamhetschef

### Utförare LSS och socialpsykiatri

Maria Pernhage Billenius  
verksamhetschef

### Utförare Särskilt boende

Egenregi  
Vardo Aldemir  
verksamhetschef

### Utförare Hemtjänst

Egenregi  
Teresa Pålsson  
Verksamhetschef

### Kommunal hälso- och sjukvård

Anna Kreutz  
verksamhetschef



# Socialförvaltningen - Individ- och familjeomsorg

## Individ- och familjeomsorg

Per-Olof Andersson  
verksamhetschef

### Barn & ungdom

Camilla Ring  
sektionschef

Barncentrum,  
SSPF, Fältarbete,  
MiniMaria och  
Team ViR

Kalle Rörby  
enhetschef

Familjeteam,  
team NP,  
stödboende  
ungdomar

Carina Andersson  
enhetschef

Gemensam  
administration  
FFO och UST  
Ungdomshälsan

Emma Kumerius  
enhetschef

Vuxen- och  
familjerätt  
Beredskap, Resurs  
Placering

Jessica Rös Joutsen  
enhetschef

Vuxencentrum  
Stöd vid missbruk,  
akutboende och  
kategoriboende

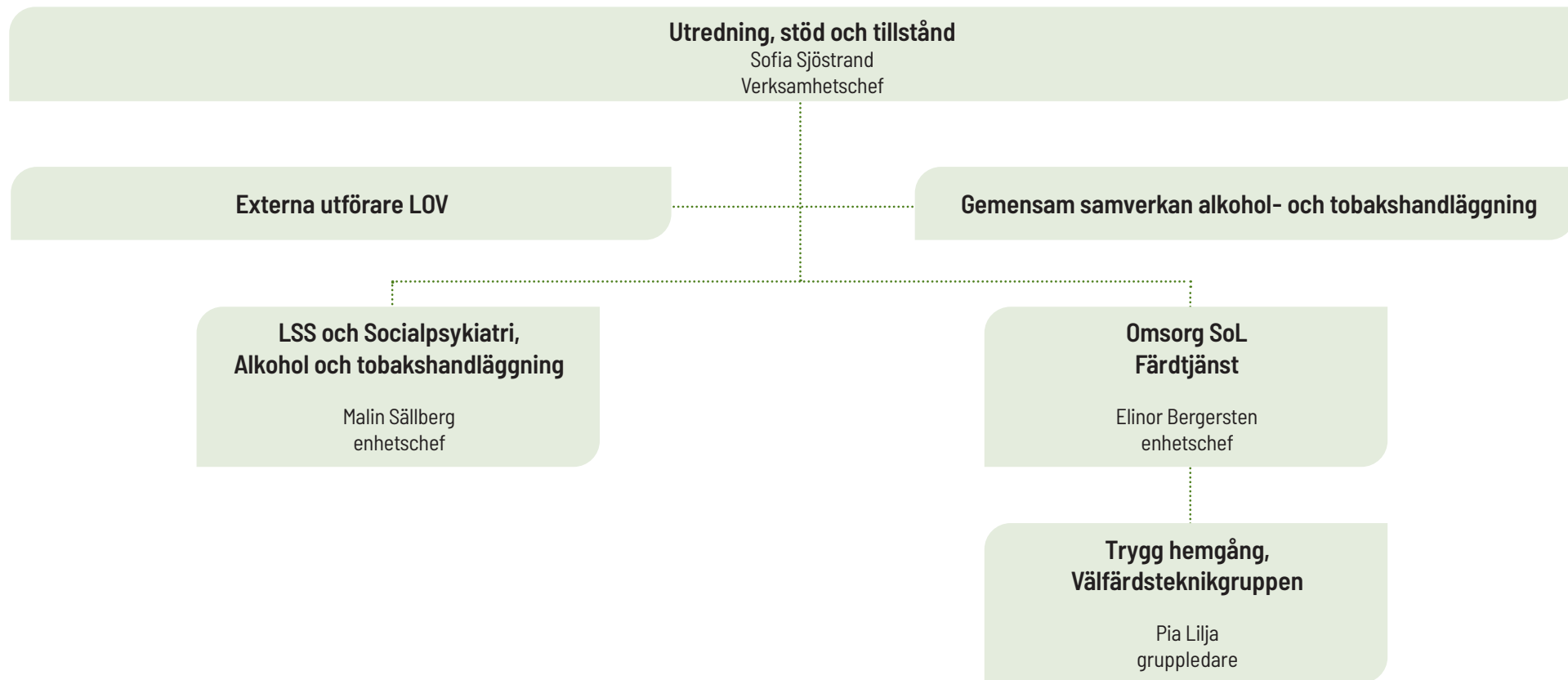
Marie Holmgren  
enhetschef

Ekonomi  
Budget- och  
skuldrådgivning  
Dödsbo

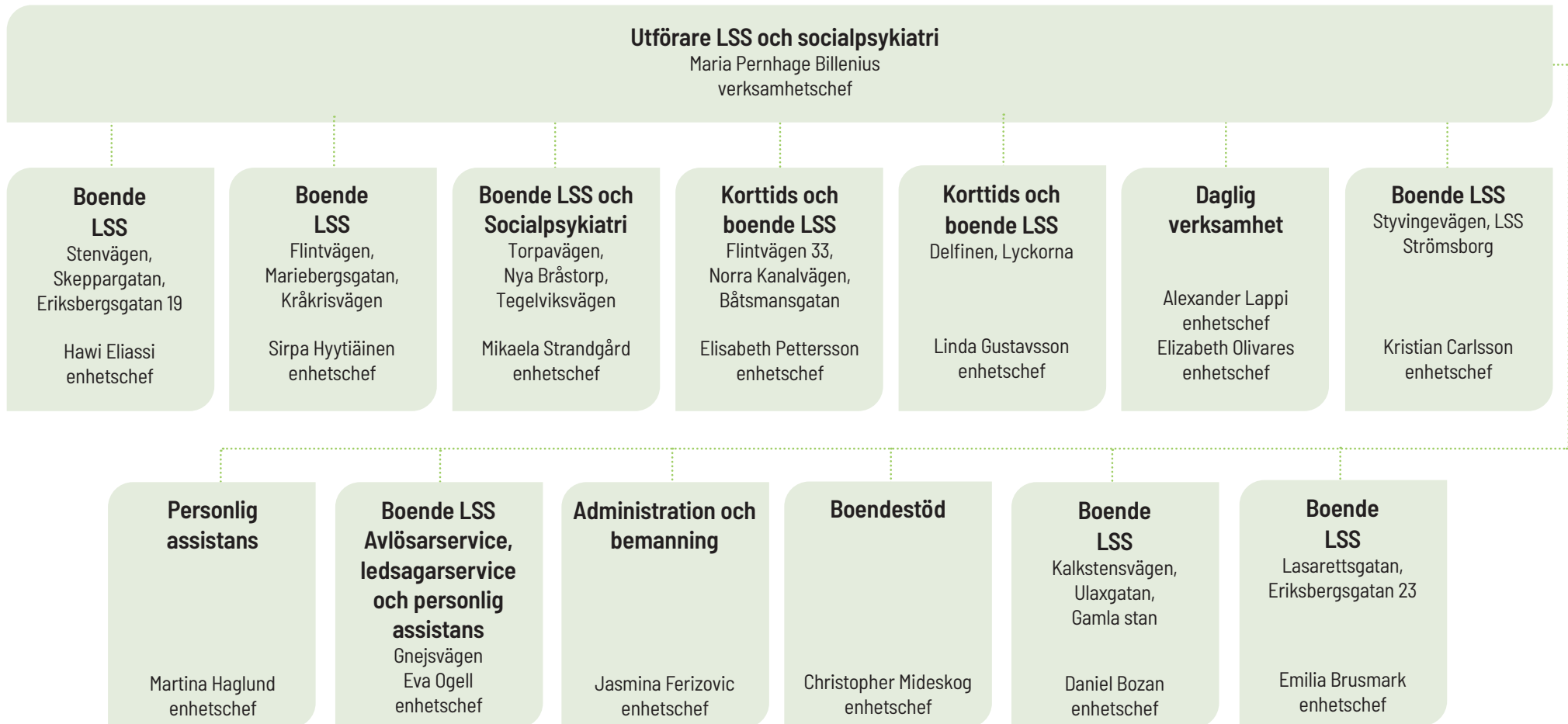
Lilane Lundwall  
enhetschef



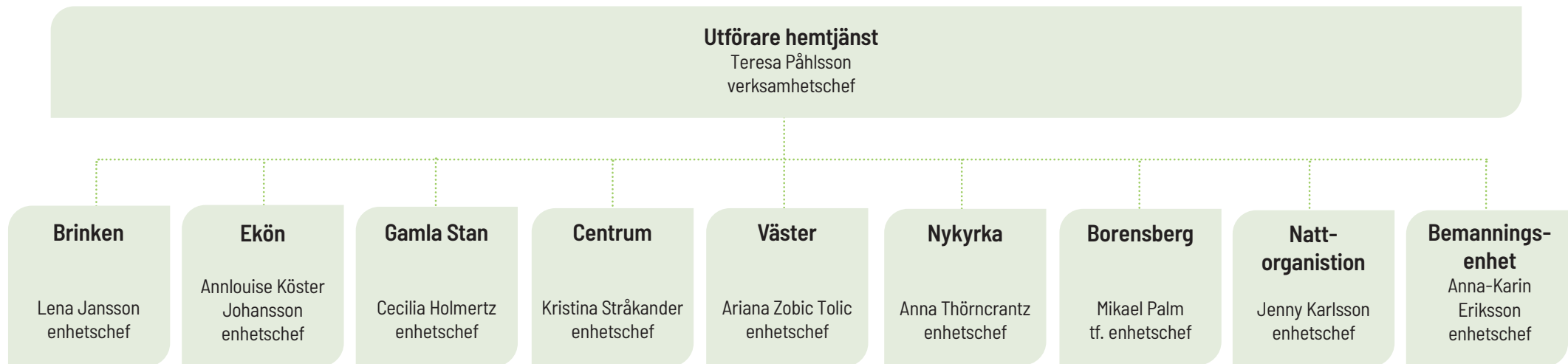
# Socialförvaltningen - utredning, stöd och tillstånd



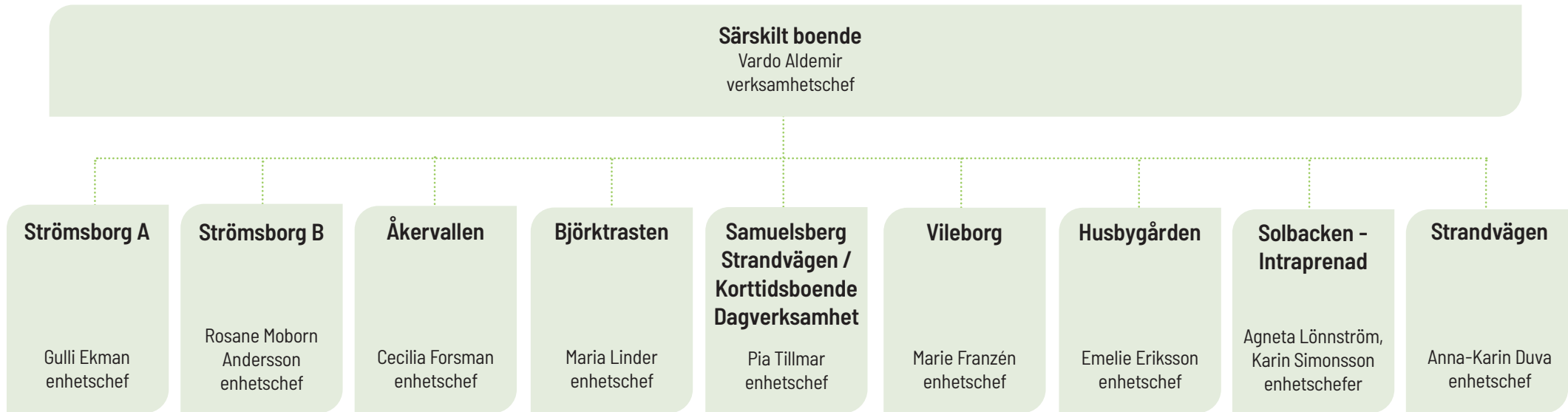
# Utförare LSS och socialpsykiatri



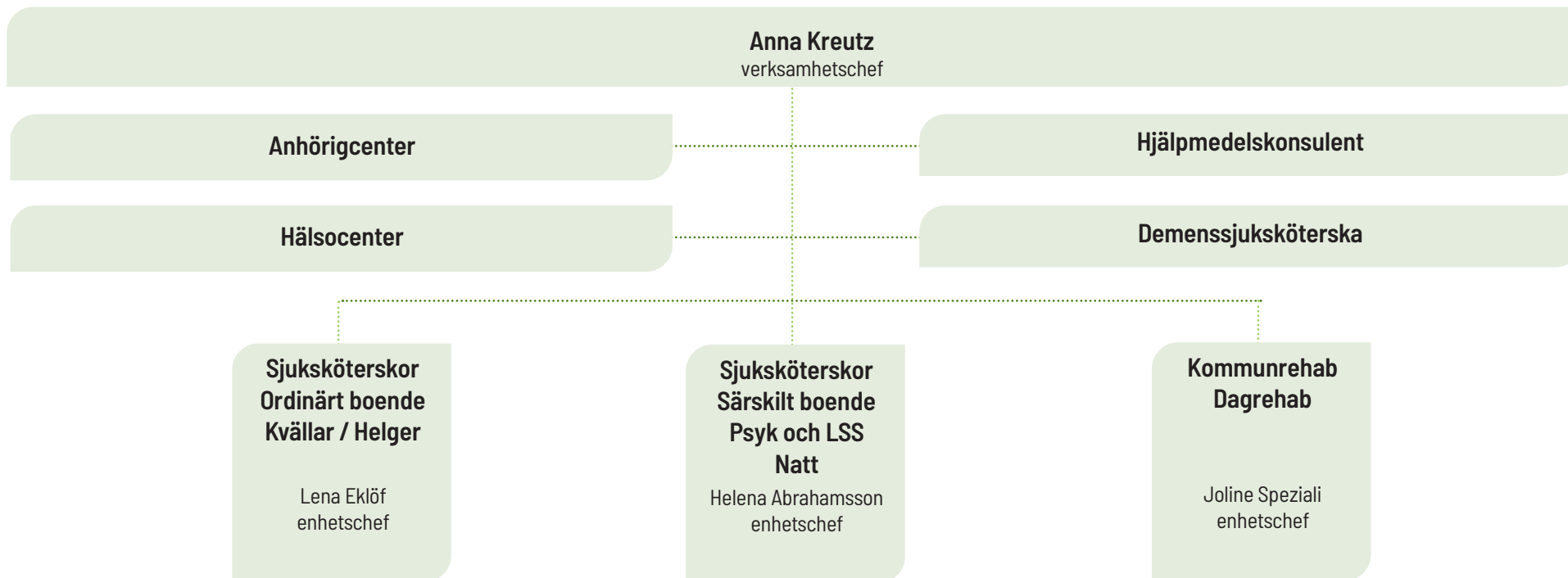
# Socialförvaltningen - utförare hemtjänst



# Socialförvaltningen - särskilt boende



# Kommunal hälso- och sjukvård



# Tekniska serviceförvaltningen

Förvaltningschef  
Fredrik Feldt

Stab

**Vatten och Avfall**  
Anders Edholm  
verksamhetschef

**Måltid**  
Tomas Hemmingsson  
verksamhetschef

**Fastighet och städ**  
Emil Wissman  
verksamhetschef

**Drift och Anläggning**  
Thomas Martinsson  
verksamhetschef

## Avfall

**Anläggning**  
Roger Ek  
enhetschef

**Insamling**  
Fredrik Johansson  
enhetschef

## Nät

Torbjörn Swärm  
enhetschef

## Verk

Paulina Stenvall  
enhetschef

## Kök 1

Elin Grönvall  
enhetschef

## Kök 2

Kim Klasson  
enhetschef

## Kök 3

Åsa Kylemo Olander  
enhetschef

## Kök 4

Jeanette Karlsson  
enhetschef

## Kök 5

Robert Ringman  
enhetschef

**Fastighets-  
förvaltning**  
Carl Melin  
enhetschef

**Fastighets-  
service**  
Peter Axelsson  
enhetschef

**Städ 1**  
Kaisa Hietasaari  
enhetschef

**Städ 2**  
Inga Loponen  
enhetschef

**Städ 3**  
Carola Dieker  
enhetschef

**Idrotts- och fritids-  
anläggningar**  
Thomas Martinsson

## Drift

Stefan Alander  
enhetschef

**Anläggning**  
Dick Jonsson  
enhetschef

**Intern service**  
Jesper Danielsson  
enhetschef



**Öppna. Stolta. Nyskapande.**



**Motala kommun**